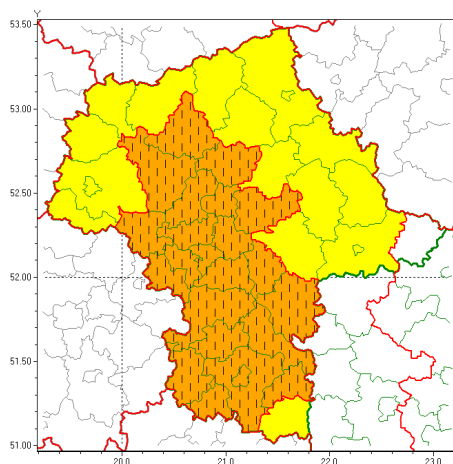


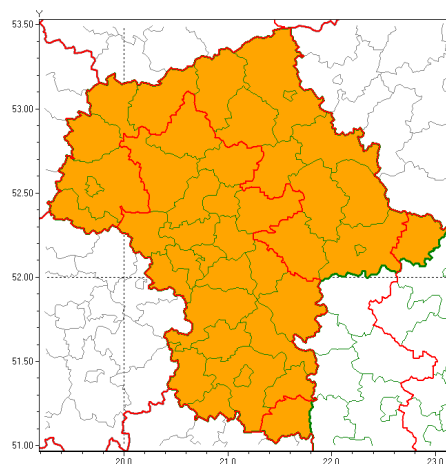


Zasięg ostrzeżeń w województwie

Burze z gradem
2021-07-12 18:40



Upał
2021-07-12 18:40



WOJEWÓDZTWO MAZOWIECKIE
OSTRZEŻENIA METEOROLOGICZNE ZBIORCZO NR 132
WYKAZ OBOWIAZUJĄCYCH OSTRZEŻEŃ
o godz. 18:40 dnia 12.07.2021

Zjawisko/Stopień zagrożenia	Burze z gradem/2 ZMIANA
Obszar (w nawiasie numer ostrzeżenia dla powiatu)	powiaty: białobrzeski(63), ciechanowski(67), garwoliński(64), grodziski(62), grójecki(63), kozienicki(63), legionowski(64), nowodworski(65), otwocki(66), piaseczyński(64), płoński(65), pruszkowski(62), przysuski(63), pułtuski(67), Radom(63), radomski(63), sochaczewski(62), szydłowiecki(62), Warszawa(64), warszawski zachodni(64), wołomiński(65), zwoleński(63), żyrardowski(63)
Ważność	od godz. 18:39 dnia 12.07.2021 do godz. 24:00 dnia 12.07.2021
Prawdopodobieństwo	80%
Przebieg	Prognozowane są burze, którym miejscami będą towarzyszyły nawalne opady deszczu do 50 mm, lokalnie do 60 mm oraz porywy wiatru do 90 km/h. Miejscami grad.
SMS	IMGW-PIB OSTRZEŻEGA: BURZE Z GRADEM/2 mazowieckie (23 powiatów) od 18:39/12.07 do 24:00/12.07.2021 deszcz 60 mm, grad, porywy 90 km/h. Dotyczy powiatów: białobrzeski, ciechanowski, garwoliński, grodziski, grójecki, kozienicki, legionowski, nowodworski, otwocki, piaseczyński, płoński, pruszkowski, przysuski, pułtuski, Radom, radomski, sochaczewski, szydłowiecki, Warszawa, warszawski zachodni, wołomiński, zwoleński i żyrardowski.
RSO	Woj. mazowieckie (23 powiatów), IMGW-PIB wydał ostrzeżenie drugiego stopnia o burzach z gradem
Uwagi	Zmiana dotyczy podniesienia stopnia ostrzeżenia.
Zjawisko/Stopień zagrożenia	Burze z gradem/1



Obszar (w nawiasie numer ostrzeżenia dla powiatu)	powiaty: gostyniński(63), lipski(63), makowski(71), miński(69), mławski(68), ostrołęcki(73), Ostrołęka(73), ostrowski(71), Płock(64), płocki(64), przasnyski(70), Siedlce(71), siedlecki(71), sierpecki(67), sokołowski(71), węgrowski(67), wyszkowski(65), uromiński(65)
Ważność	od godz. 14:00 dnia 12.07.2021 do godz. 24:00 dnia 12.07.2021
Prawdopodobieństwo	80%
Przebieg	Prognozowane są burze, którym miejscami będą towarzyszyły ulewne opady deszczu do 30 mm, lokalnie do 40 mm oraz porywy wiatru do 90 km/h. Miejscami grad.
SMS	IMGW-PIB OSTRZEŻEGA: BURZE Z GRADEM/1 mazowieckie (18 powiatów) od 14:00/12.07 do 24:00/12.07.2021 deszcz 40 mm, grad, porywy 90 km/h. Dotyczy powiatów: gostyniński, lipski, makowski, miński, mławski, ostrołęcki, Ostrołęka, ostrowski, Płock, płocki, przasnyski, Siedlce, siedlecki, sierpecki, sokołowski, węgrowski, wyszkowski i uromiński.
RSO	Woj. mazowieckie (18 powiatów), IMGW-PIB wydał ostrzeżenie pierwszego stopnia o burzach z gradem
Uwagi	W związku z dynamiczną sytuacją synoptyczną ostrzeżenie może ulec zmianie lub wydmuśleniu.
Zjawisko/Stopień zagrożenia	Upał/2
Obszar (w nawiasie numer ostrzeżenia dla powiatu)	powiaty: białobrzeski(62), ciechanowski(66), garwoliński(63), gostyniński(62), grodziski(61), grójecki(62), kozienicki(62), legionowski(63), lipski(62), łosicki(70), makowski(70), miński(68), mławski(67), nowodworski(64), ostrołęcki(72), Ostrołęka(72), ostrowski(70), otwocki(65), piaseczyński(63), Płock(63), płocki(63), płoński(64), pruszkowski(61), przasnyski(69), przysuski(62), pułtuski(66), Radom(62), radomski(62), Siedlce(70), siedlecki(70), sierpecki(66), sochaczewski(61), sokołowski(70), szydłowiecki(61), Warszawa(63), warszawski zachodni(63), węgrowski(66), wołomiński(64), wyszkowski(64), zwoleński(62), uromiński(64), yzardowski(62)
Ważność	od godz. 13:00 dnia 12.07.2021 do godz. 20:00 dnia 15.07.2021
Prawdopodobieństwo	90%
Przebieg	Prognozuje się upały. Temperatura maksymalna w dzień od 29°C do 33°C. Temperatura minimalna w nocy od 18°C do 21°C.
SMS	IMGW-PIB OSTRZEŻEGA: UPAŁ/2 mazowieckie (wszystkie powiaty) od 13:00/12.07 do 20:00/15.07.2021 temp. maks 29-33 st, temp min 18-21 st. Dotyczy powiatów: wszystkie powiaty.
RSO	Woj. mazowieckie (wszystkie powiaty), IMGW-PIB wydał ostrzeżenie drugiego stopnia o upałach
Uwagi	Ostrzeżenie może być kontynuowane.
Dyrektor synoptyk IMGW-PIB	Michał Folwarski



Instytut Meteorologii i Gospodarki Wodnej - Państwowy Instytut Badawczy
Centralne Biuro Prognoz Meteorologicznych - Wydział w Warszawie

01-673 Warszawa ul. Podleśna 61

tel: 22 5694151, kom. 781774153, fax: 022-5694151

email: meteo.warszawa@imgw.pl

www: [www: www.imgw.pl](http://www.imgw.pl)

Opracowanie niniejsze i jego format, jako przedmiot prawa autorskiego podlega ochronie prawnej, zgodnie z przepisami ustawy z dnia 4 lutego 1994r o prawie autorskim i prawach pokrewnych (dz. U. z 2006 r. Nr 90, poz. 631 z późn. zm.).

Wszelkie dalsze udostępnianie, rozpowszechnianie (przedruk, kopiowanie, wiadomości sms) jest dozwolone wyłącznie w formie dosłownej z bezwzględnym wskazaniem źródła informacji tj. IMGW-PIB.