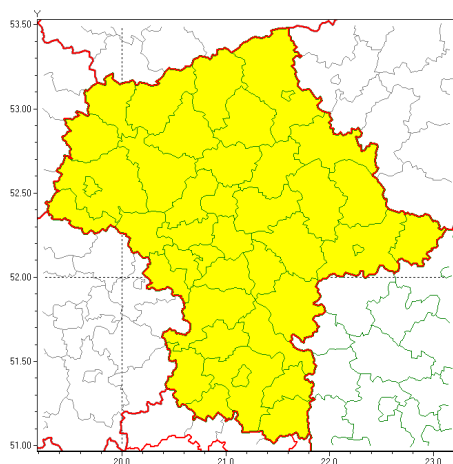


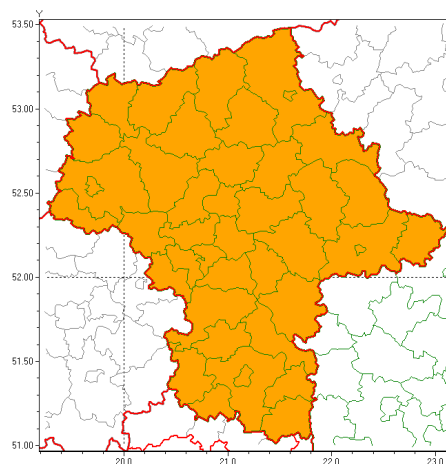


### Zasięg ostrzeżeń w województwie

Oblodzenie  
2022-01-17 10:51



Silny wiatr  
2022-01-17 10:51



**WOJEWÓDZTWO MAZOWIECKIE**  
**OSTRZEŻENIA METEOROLOGICZNE ZBIORCZO NR 8**  
**WYKAZ OBOWIĄZUJĄCYCH OSTRZEŻEŃ**  
**o godz. 10:51 dnia 17.01.2022**

Zjawisko/Stopień zagrożenia	Oblodzenie/1
Obszar (w nawiasie numer ostrzeżenia dla powiatu)	powiaty: białobrzeski(5), ciechanowski(6), garwoliński(5), gostyniński(5), grodziski(5), grójecki(5), kozienicki(5), legionowski(6), lipski(5), łosicki(5), makowski(6), miński(5), mławski(6), nowodworski(6), ostrołęcki(6), Ostrołęka(6), ostrowski(6), otwocki(5), piaseczyński(5), Płock(6), płocki(6), płoński(6), pruszkowski(5), przasnyski(6), przysuski(5), pułtuski(6), Radom(5), radomski(5), Siedlce(5), siedlecki(5), sierpecki(6), sochaczewski(5), sokołowski(6), szydlowiecki(5), Warszawa(5), warszawski zachodni(5), węgrowski(6), wołomiński(6), wyszkowski(6), zwoliński(5), uromiński(6), yardowski(5)
Ważność	od godz. 11:00 dnia 17.01.2022 do godz. 09:00 dnia 18.01.2022
Prawdopodobieństwo	70%
Przebieg	Miejscami prognozuje się zamarzanie mokrej nawierzchni dróg i chodników po opadach deszczu, deszczu ze śniegiem oraz mokrego śniegu powodujące ich oblodzenie. Temperatura minimalna około -2°C, temperatura minimalna przy gruncie około -4°C.
SMS	IMGW-PIB OSTRZEŻENIA: OBLODZENIE/1 mazowieckie (wszystkie powiaty) od 11:00/17.01 do 09:00/18.01.2022 temp. min. od -1 st. do -3 st., przy gruncie do -4 st., lisko. Dotyczy powiatów: wszystkie powiaty.
RSO	Woj. mazowieckie (wszystkie powiaty), IMGW-PIB wydał ostrzeżenie pierwszego stopnia o oblodzeniu
Uwagi	Brak.
Zjawisko/Stopień zagrożenia	Silny wiatr/2



<b>Obszar (w nawiasie numer ostrzeżenia dla powiatu)</b>	powiaty: białobrzeski(4), ciechanowski(5), garwoliński(4), gostyniński(4), grodziski(4), grójecki(4), kozienicki(4), legionowski(5), lipski(4), łosicki(4), makowski(5), miński(4), mławski(5), nowodworski(5), ostrołęcki(5), Ostrołęka(5), ostrowski(5), otwocki(4), piaseczyński(4), Płock(5), płocki(5), płoński(5), pruszkowski(4), przasnyski(5), przysuski(4), pułtuski(5), Radom(4), radomski(4), Siedlce(4), siedlecki(4), sierpecki(5), sochaczewski(4), sokołowski(5), szydlowiecki(4), Warszawa(4), warszawski zachodni(4), węgrowski(5), wołomiński(5), wyszkowski(5), zwoleński(4), uromiński(5), yardowski(4)
<b>Ważność</b>	od godz. 22:00 dnia 16.01.2022 do godz. 23:00 dnia 17.01.2022
<b>Prawdopodobieństwo</b>	95%
<b>Przebieg</b>	Prognozuje się wystąpienie silnego wiatru o średniej prędkości od 35 km/h do 50 km/h, w porywach do 100 km/h, zachodni i północno-zachodni. Najsilniejsze porywy wystąpią nad ranem i w pierwszej części dnia.
<b>SMS</b>	IMGW-PIB OSTRZEGA: WIATR/2 mazowieckie (wszystkie powiaty) od 22:00/16.01 do 23:00/17.01.2022 prędkość do 50 km/h, porywy do 100 km/h, W i NW. Dotyczy powiatów: wszystkie powiaty.
<b>RSO</b>	Woj. mazowieckie (wszystkie powiaty), IMGW-PIB wydał ostrzeżenie drugiego stopnia o silnym wietrze
<b>Uwagi</b>	Możliwa zmiana stopnia ostrzeżenia.
<b>Dyrektor synoptyk IMGW-PIB</b>	Kamil Walczak
Opracowanie niniejsze i jego format, jako przedmiot prawa autorskiego podlega ochronie prawnej, zgodnie z przepisami ustawy z dnia 4 lutego 1994r o prawie autorskim i prawach pokrewnych (dz. U. z 2006 r. Nr 90, poz. 631 z późn. zm.). Wszelkie dalsze udostępnianie, rozpowszechnianie (przedruk, kopiowanie, wiadomości sms) jest dozwolone wyłącznie w formie dosłownej z bezwzględnym wskazaniem źródła informacji tj. IMGW-PIB.	