

19°30'30"E

19°31'0"E

19°31'30"E

MAPA GOSPODARczo-PRZEGLĄDOWA DRZEWOSTANÓW OBREBU CIEŚLIN

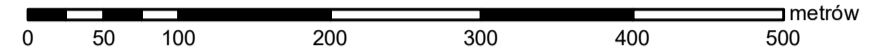
GMINA:
Mochowo
POWIAT
sierpecki
WOJEWÓDZTWO
mazowieckie

Stan na 29.08.2024 r.

POWIERZCHNIA OGÓLNA: 19,46 ha (19,4637 ha)

SKALA: 1 : 5 000

ARKUSZ 1(1)



52°43'30"N

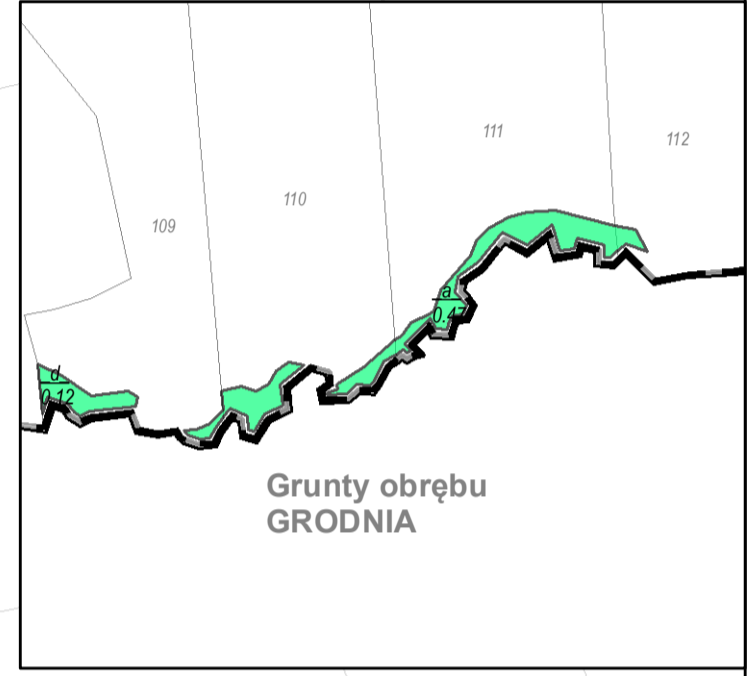
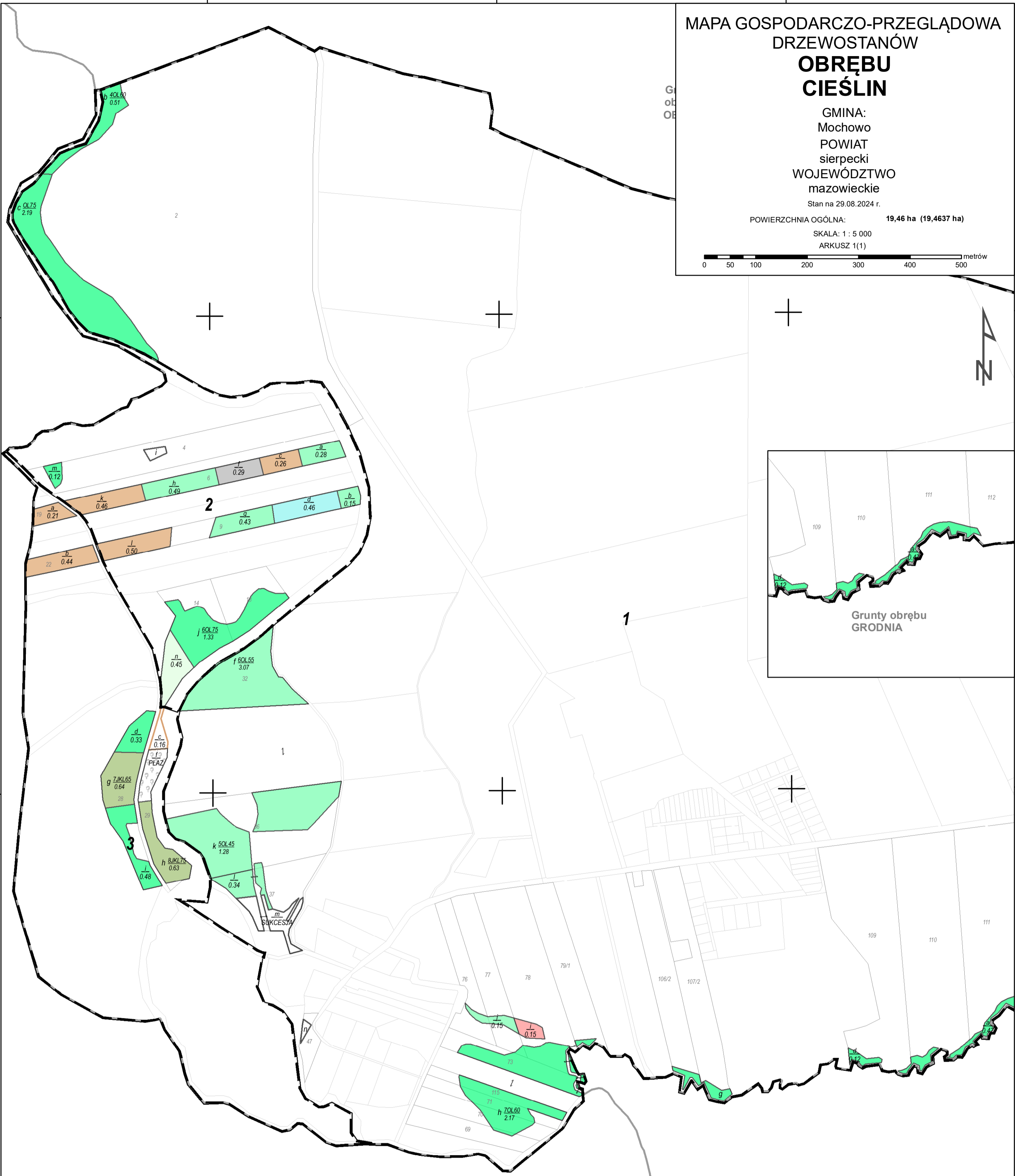
52°43'0"N

52°42'30"N

52°43'30"N

52°43'0"N

52°42'30"N

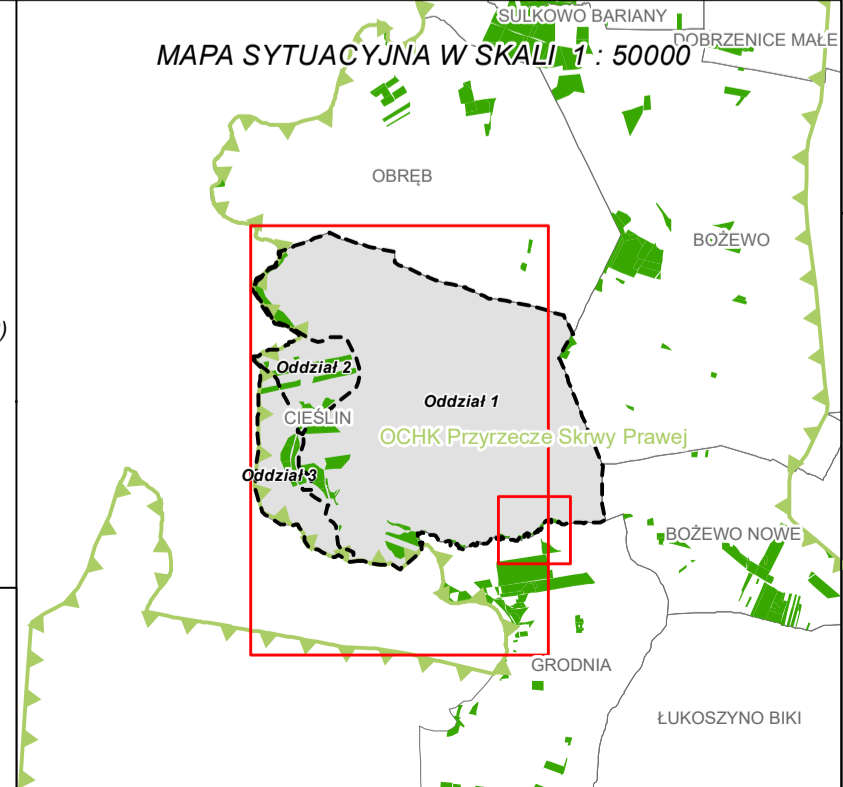


- Granica oddziału
- Granica pododdziału
- Granica działek ewidencyjnych
- Granica powierzchni niestanowiących wyłączenia (PNSW)
- Tory kolejowe
- Droga leśna
- Droga publiczna
- Ciek
- Linia energetyczna, telekomunikacyjna, rurociąg
- Pozostałe obiekty liniowe
- Dojazdy pożarowe
- Punkt czerpania wody
- Hydrant

- Granie kompleksów od lasów innej własności
- Granie współwłasności z inną własnością
- Granie gruntów przeznaczonych do zalesienia
- Kasownik
- Osobliwości przyrodnicze punktowe
- Osobliwości przyrodnicze powierzchniowe
- Opis oddziału
- Opis pododdziału
- Opis pododdziału z lasami poza ewidencją

Grunty leśne zalesione

grunty leśne I klasa niezależnie wieku	od 21 lat do wieku rełności	leśne i starsze	
[Color]	[Color]	[Color]	sosna (SO), modrzew (MD)
[Color]	[Color]	[Color]	świerk (ŚW)
[Color]	[Color]	[Color]	jodła (JD), dagleżja (DG)
[Color]	[Color]	[Color]	dąb (DB)
[Color]	[Color]	[Color]	buk (BK), grab (GB)
[Color]	[Color]	[Color]	klon (KL), jesion (JS), wiąz (WZ), czereśnia (CZR.P)
[Color]	[Color]	[Color]	olsza (OL)
[Color]	[Color]	[Color]	brzoza (BRZ), akacja (AK)
[Color]	[Color]	[Color]	topola (TP), osika (OS), lipa (LP), wierzba (WB)
[Color]	[Color]	[Color]	Pozostałe grunty leśne



Mapę sporządzono na podstawie mapy ewidencyjnej obrębu ewidencyjnego

CIEŚLIN

Opracowanie:
LAS-R Sp. z o.o.
e-mail: biuro@las-r.pl
www.las-r.pl
ul. Snycarska 34/13,
30-817 Kraków



19°30'30"E

19°31'0"E

19°31'30"E