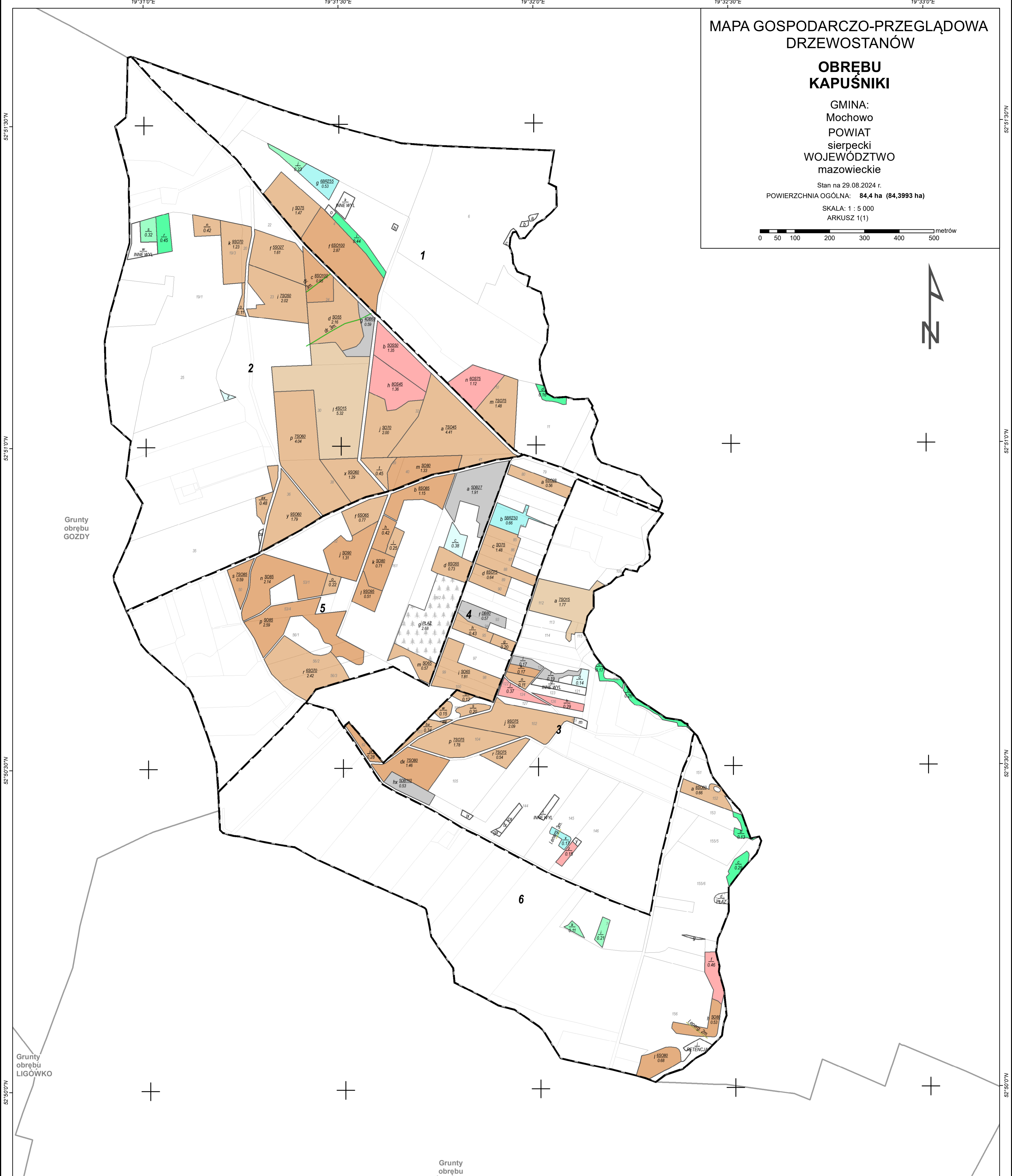
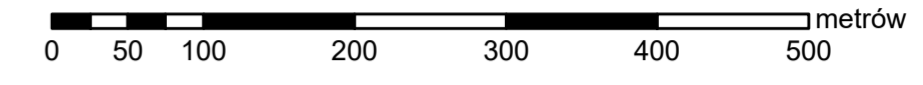


MAPA GOSPODARCZO-PRZEGLĄDOWA  
DRZEWOSTANÓW

OBREBU  
KAPUŚNIKI

GMINA:  
Mochowo  
POWIAT  
sierpecki  
WOJEWÓDZTWO  
mazowieckie

Stan na 29.08.2024 r.  
POWIERZCHNIA OGÓLNA: 84,4 ha (84,3993 ha)  
SKALA: 1 : 5 000  
ARKUSZ 1(1)



Grunty  
obrzebu  
GOZDY

Grunty  
obrzebu  
LIGÓWKO

Grunty  
obrzebu  
ŚNIECHY

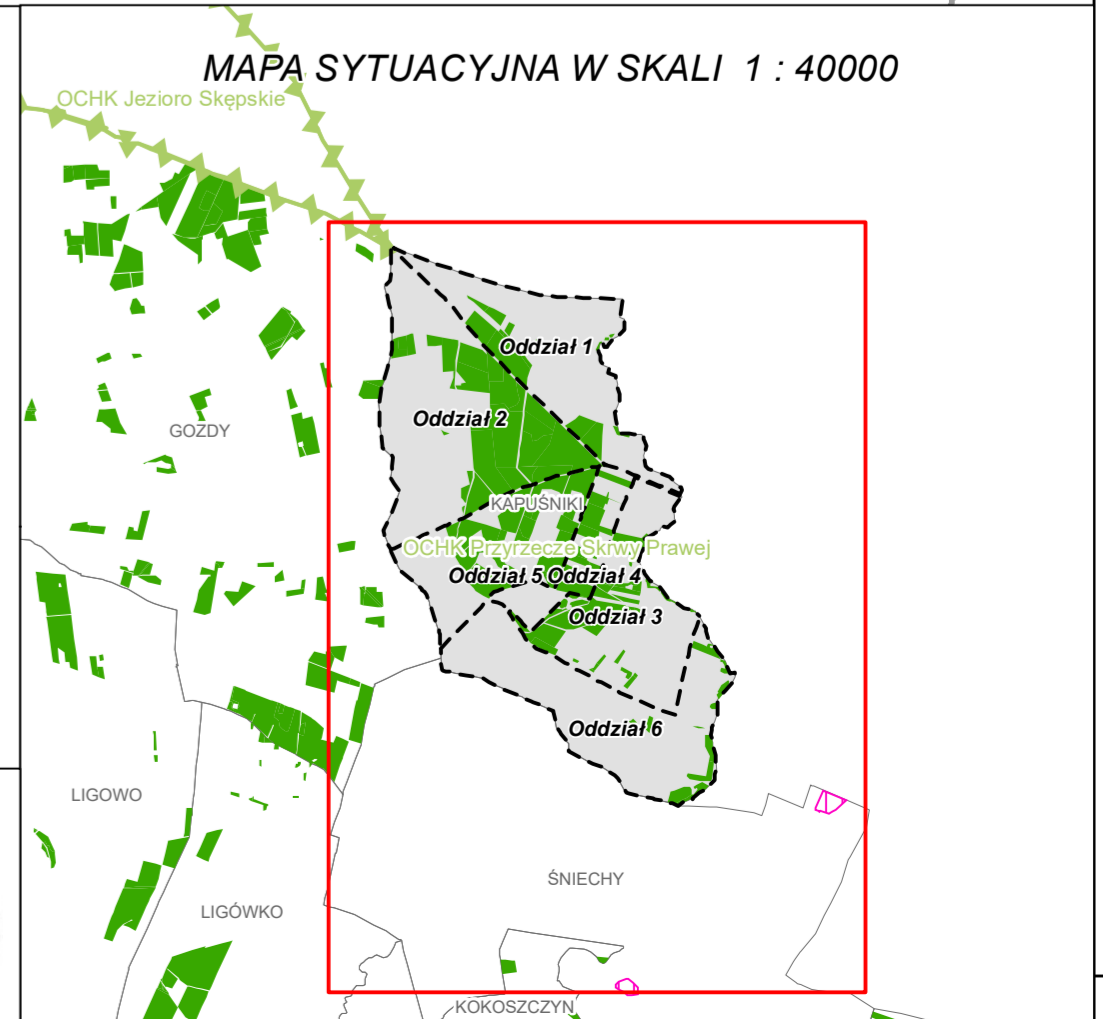
- Granica oddziału
- Granica pododdziału
- Granica działek ewidencyjnych
- Granica powierzchni niestanowiących wyłączenia (PNSW)
- Tory kolejowe
- Droga leśna
- Droga publiczna
- Ciek
- Linia energetyczna, telekomunikacyjna, nurociąg
- Pozostałe obiekty liniowe
- Dojazdy pożarowe

- Granice kompleksów od lasów innej własności
- Granice współwłasności z inną własnością
- Granice gruntów przeznaczonych do zalesienia
- Kasownik
- Osobliwości przyrodnicze punktowe
- Osobliwości przyrodnicze powierzchniowe
- 46 Opis oddziału
- a 6So55 5.76 Opis pododdziału
- d 7So95 2.84 Opis pododdziału z lasami poza ewidencją

**Grunty leśne zalesione**

grunty leśne I klasa od 21 lat do wieku rebośności i starsze

	sosna (SO), modrzew (MD)
	świerk (ŚW)
	jodła (JD), dagleżja (DG)
	dąb (DB), dąb czerwony (DB.C)
	buk (BK), grab (GB)
	jesion (JS), klon (KL), jawor (JW), wiąz (WZ), czereśnia (CZR.P)
	olsza (OL)
	brzoza (BRZ), robinia akacjowa (AK)
	lipa (LP), osika (OS), topola (TP), wierzba (WB)
	Pozostałe grunty leśne
	Plazowina liściasta/iglasta



Mapę sporządzono na podstawie mapy ewidencyjnej obrzebu ewidencyjnego  
Układ współrzędnych PL-1992

**KAPUŚNIKI**

Opracowanie:  
**LAS-R Sp. z o.o.**  
e-mail: biuro@las-r.pl  
www.las-r.pl  
ul. Strycarska 34/13,  
30-817 Kraków