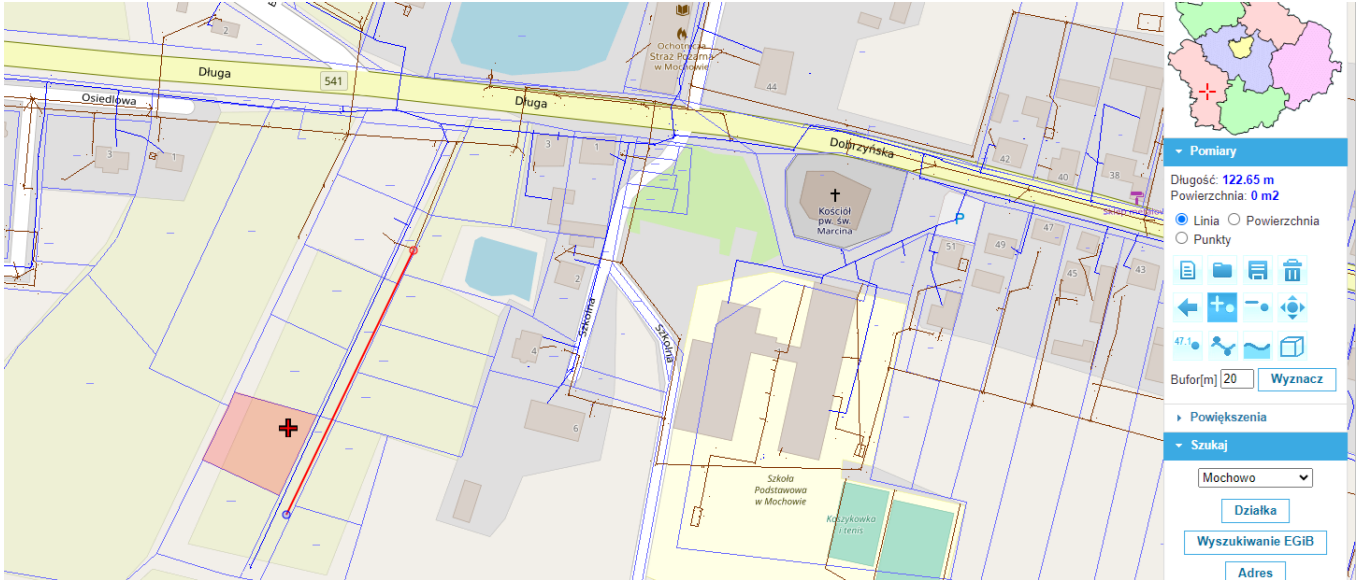
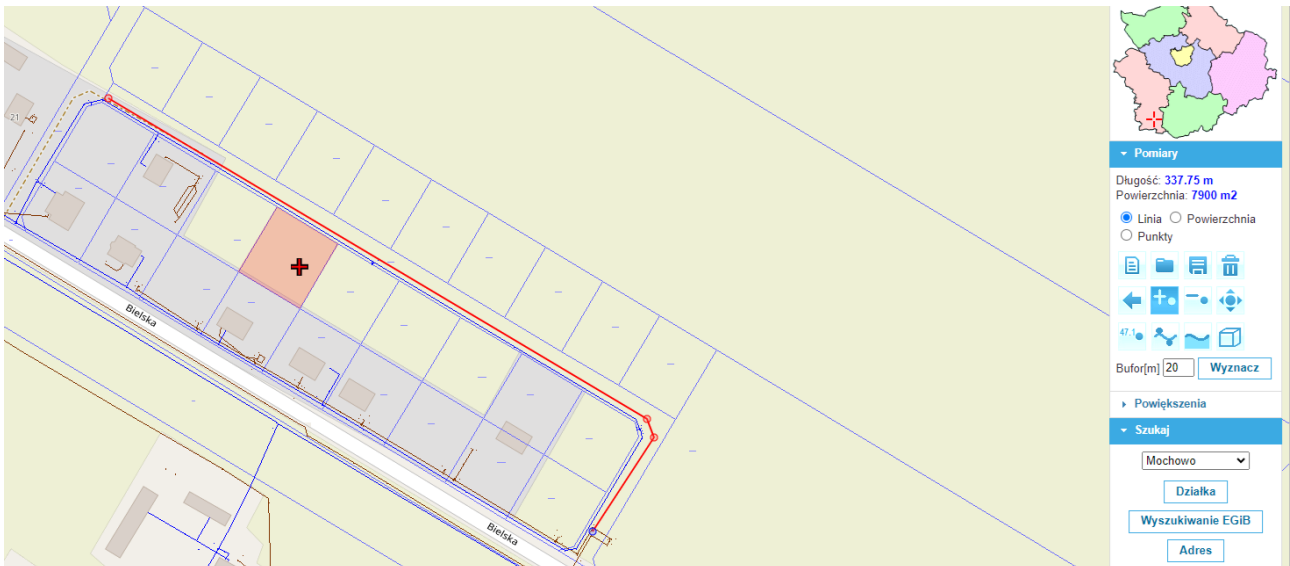


## Sieć kanalizacyjna

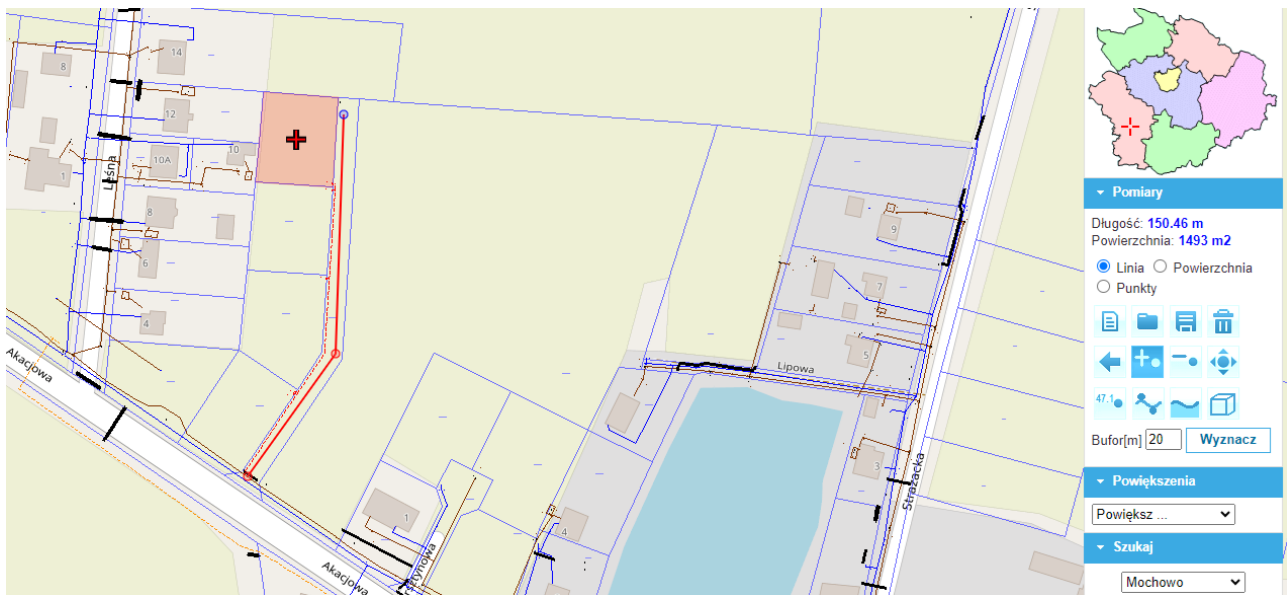
1. Mochowo Parcele: dz. nr ew. 133/7 i 129/37 ok. 130 m w pasie drogi;  
włączenie – dz. nr ew. 129/34 w m. Mochowo Parcele



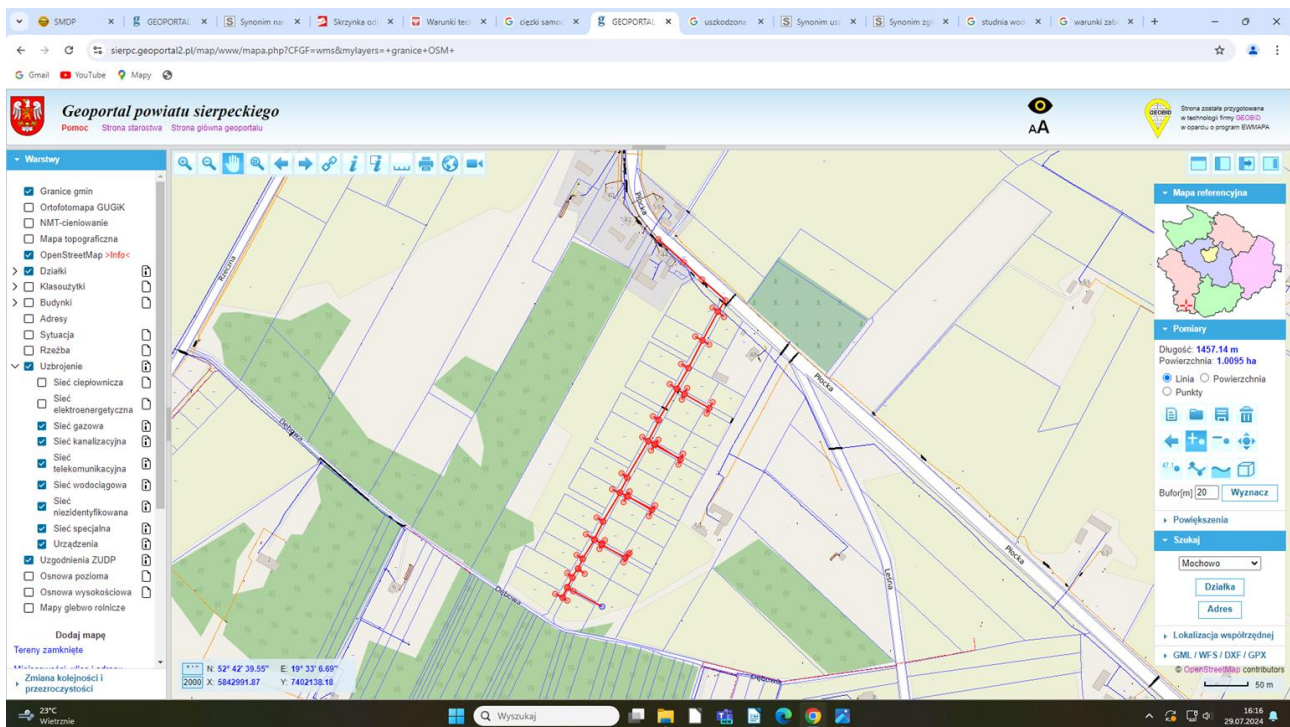
2. Bożewo Nowe; dz. nr ew. 116/21 ok. 335 m;  
włączenie – dz. nr ew. 116/17 w m. Bożewo Nowe



### 3. włączenie – dz. nr ew. 40/31 w m. Mochowo Parcele, ok. 130m

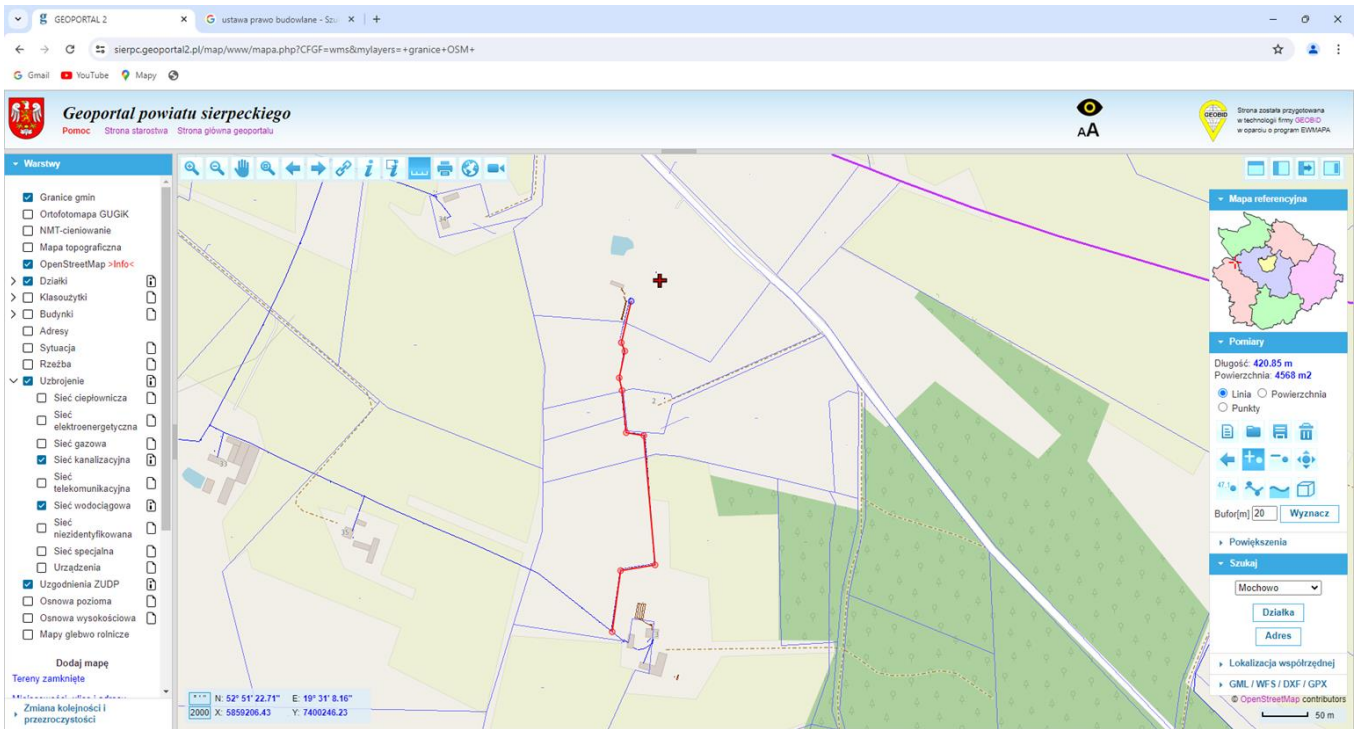


### 4. włączenie dz. nr ew. 162 w m. Bożewo Nowe ok. 1km (bez przykanalików: ok. 503 m)

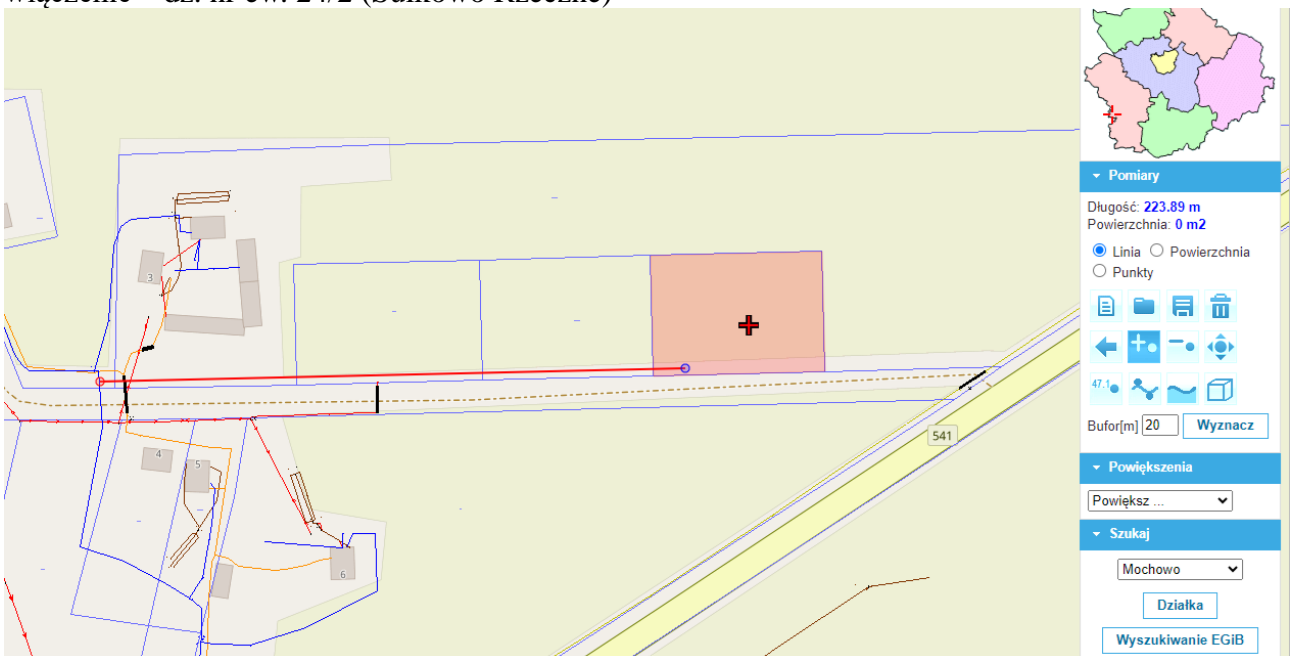


# sieć wodociągowa

1. Kapuśniki: dz. nr ew. 16, długość sieci ok. 425 m  
włączenie – dz. nr ew. 19/1 (Kapuśniki)

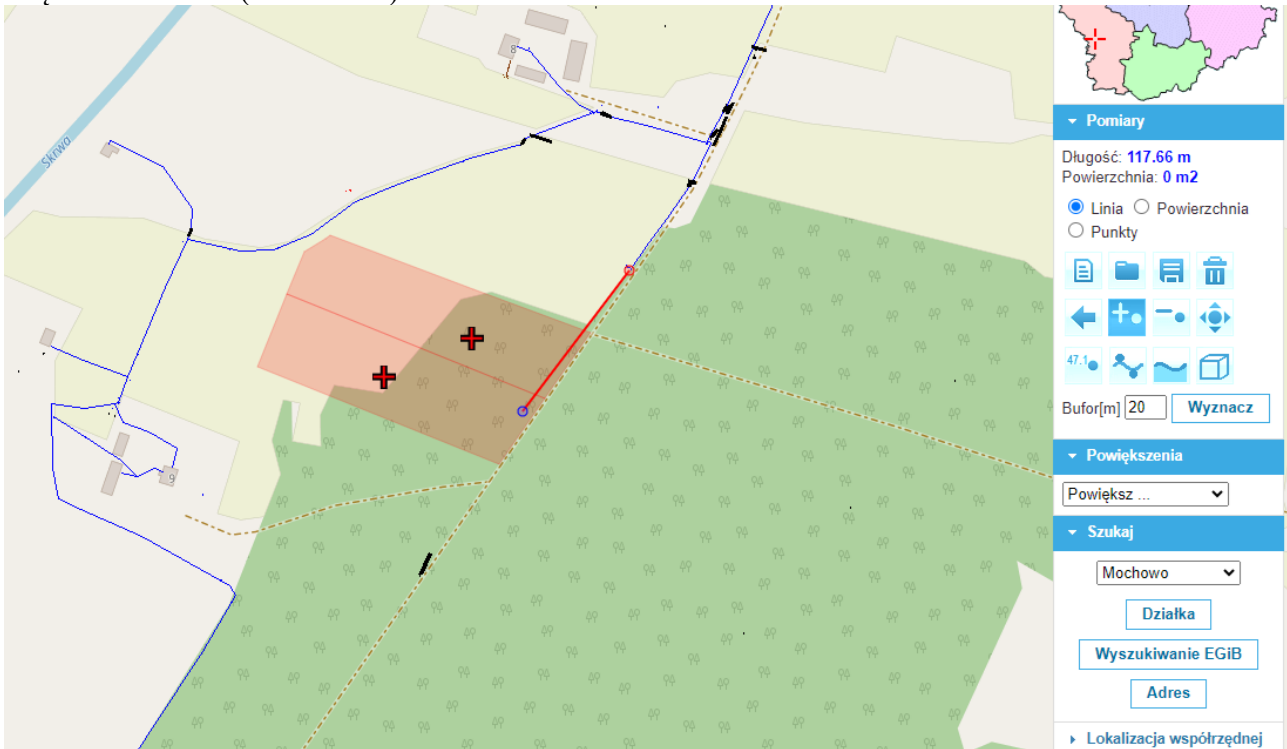


2. Sulkowo Rzeczne ok. 225 m  
włączenie – dz. nr ew. 24/2 (Sulkowo Rzeczne)

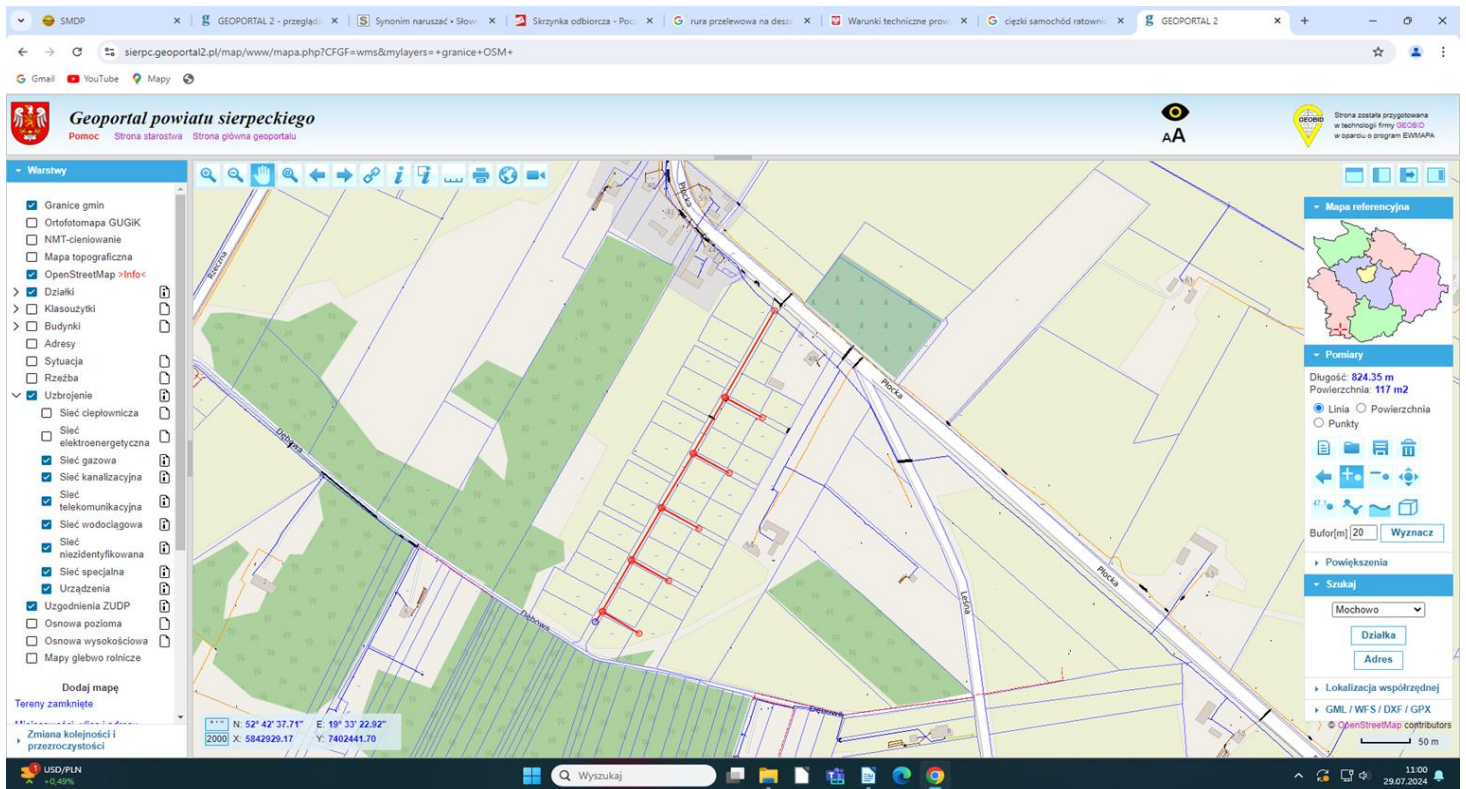




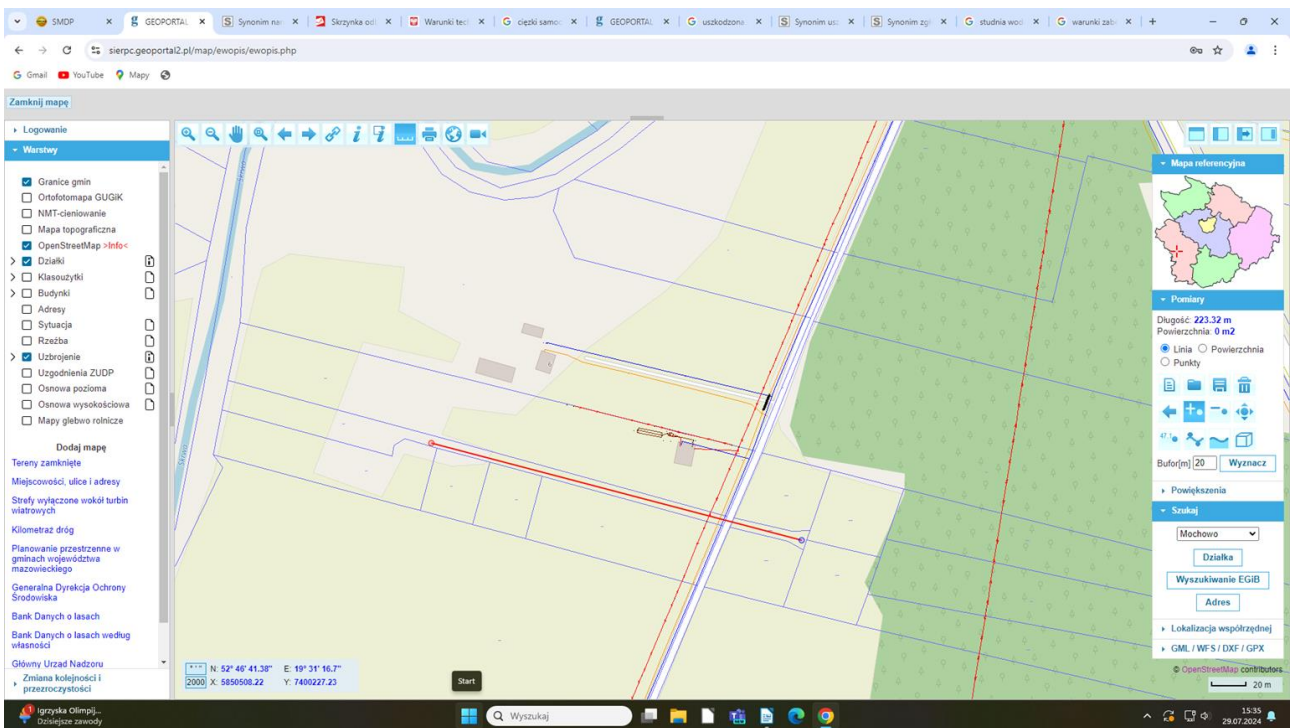
6. Żurawinek dz. nr ew. 72 i 73 ok. 120 m  
włączenie - 12/20 (Żurawinek)



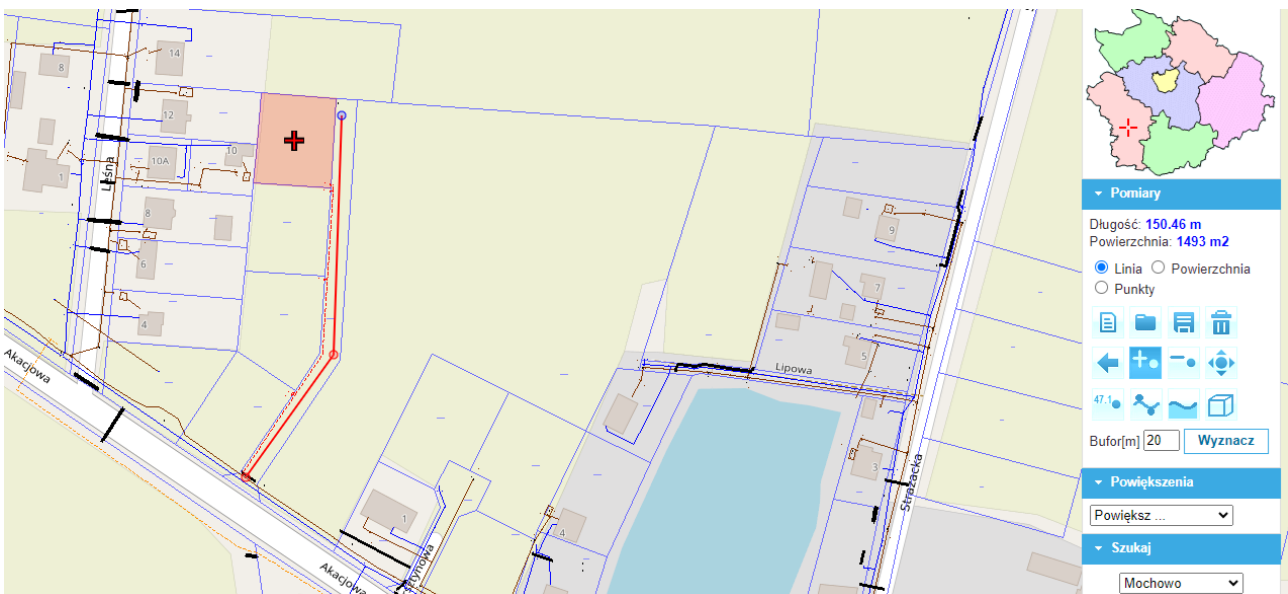
7. Bożewo Nowe – dz. nr ew. 22/30) ok. 600  
włączenie – dz. nr ew. 22/9 w m. Bożewo Nowe



8. Żurawinek: dz. nr ew. 6/5 i 26/5 ok. 225 m  
włączenie dz. nr ew. 6/3 w m. Żurawinek



9. Mochowo Parcele: dz. nr ew. 40/30 – ok. 130 m  
włączenie – dz. nr ew. 40/31 w m. Mochowo Parcele



# 10. Bożewo Nowe - dz. nr ew. 29/1 ok. 160 m włączenie – dz. nr ew. 29/1 w m. Bożewo Nowe

